

# RADIOCOMANDO GSM

Con questo programma (rilasciato ad esclusivo utilizzo didattico) è possibile comandare l'uscita 1 della DM Board attraverso una chiamata da 10 numeri.

DM Board ICS potrebbe ad esempio essere collegata ad un apricancello esistente per sostituire o aggiungersi ai radiocomandi per l'apertura/chiusura del cancello.

L'apertura avviene con una semplice chiamata che viene, dopo circa uno squillo, automaticamente chiusa da DM Board ICS.

I numeri devono però essere precedentemente memorizzati sulla DM Board ICS attraverso l'invio di un messaggio contenente il numero da abilitare. Il numero può anche essere disabilitato attraverso un altro messaggio.

**Si ricorda che per il funzionamento di questo programma deve essere inserita nella DM Board ICS una SIM a contratto o ricaricabile e deve essere disabilitata la richiesta del PIN all'accensione.**

## COMANDI SMS PER IL CONTROLLO DEL CANCELLO

<b>Aggiungi xxxxxxxxxx</b>	Aggiunta del numero xxxxxxxxxx in memoria
<b>Cancella xxxxxxxxxx</b>	Cancellazione del numero xxxxxxxxxx dalla memoria

E' necessario quindi inviare un messaggio al numero della SIM inserita nella DM Board ICS con uno dei comandi sopra riportati per memorizzare o cancellare un numero.

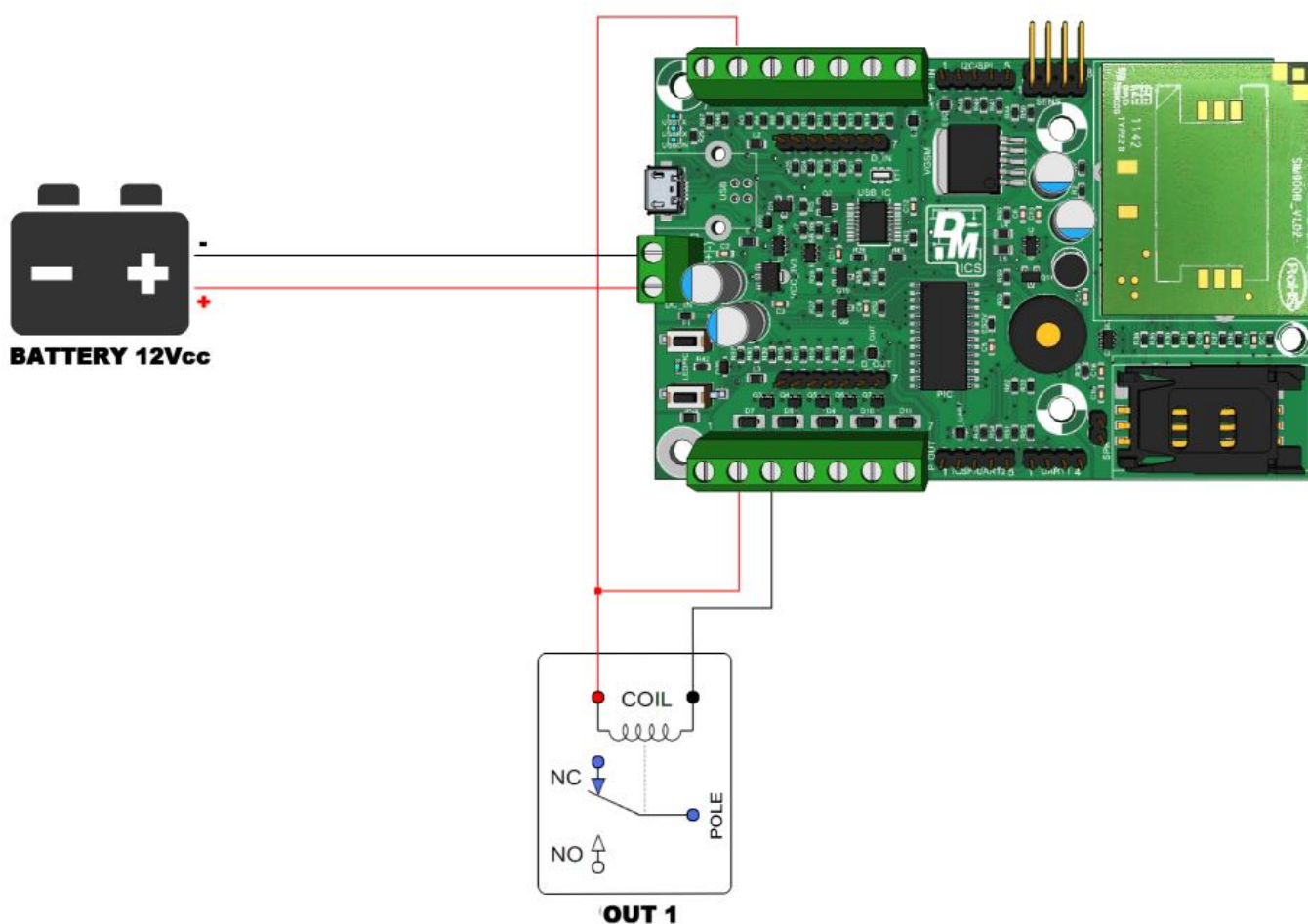
**P.S.: i testi per l'aggiunta o la cancellazione di un messaggio possono essere cambiati a piacere modificando le 2 variabili inserite all'interno dello stato global:**

**AggiungiNumero:** variabile che contiene il testo per l'aggiunta di un numero

**CancellaNumero:** variabile che contiene il testo per la cancellazione di un numero

**Il due testi devono terminare necessariamente con lo spazio. Questo carattere non deve essere presente in nessun altro punto del testo.**

## SCHEMA DI COLLEGAMENTO DELLA SCHEDA AD UN RELAY



## LISTA COMPONENTI

NUMERO COMPONENTI	DESCRIZIONE COMPONENTE	PRODUTTORE	CODICE PRODUTTORE	CODICE RS-COMPONENTS
1	Relay 12Vcc 2 contatti di scambio (DPDT)	FINDER	40.52.7.012.0000	351-572
1	Zoccoli per relay	FINDER	95.75.SMA	272-3137