

APRICANCELLO GSM

Con questo programma è possibile comandare un cancello a 2 ante attraverso dei pulsanti oppure con l'invio di 1 messaggio o di una chiamata (il programma è rilasciato ad esclusivo utilizzo didattico). Una volta alimentata DMBOARD ICS, quest'ultima automaticamente cercherà di connettersi alla linea GSM. Durante questo periodo di tempo (circa 30 secondi), la scheda non sarà in grado di ricevere messaggi o chiamate o di comandare i motori. La segnalazione dell'avvenuta connessione alla linea GSM avverrà con l'accensione del led posto sulla DMBOARD ICS. Se invece avviene qualche problema di connessione, il led posto sulla DMBOARD ICS inizierà a lampeggiare.

Una volta che il GSM si è connesso alla centrale è possibile:

- aprire il cancello a 2 ante attraverso 1 pulsante;
- chiudere il cancello a 2 ante attraverso 1 pulsante;
- bloccare il cancello in una specifica posizione attraverso 1 pulsante;
- collegare fotocellule di sicurezza per la riapertura del cancello;
- chiudere/aprire il cancello con un unico pulsante;
- aprire il cancello attraverso 1 chiamata;
- aprire il cancello attraverso 1 messaggio.

E' possibile cambiare i tempi di apertura/chiusura, ritardo anta, chiusura automatica modificando le rispettive variabili inserite all'interno dello stato global:

- TempoApertura: tempo in mSec corrispondente al tempo che impiega il cancello ad aprirsi
- TempoChiusura: tempo in mSec corrispondente al tempo che impiega il cancello a chiudersi
- TempoRitardoAnta: tempo in mSec corrispondente al tempo di ritardo tra la partenza di un'anta e la successiva
- TempoChiusuraAutomatica: tempo in mSec corrispondente al tempo che impiega il cancello richiudersi da solo

Si ricorda che per il funzionamento di questo programma deve essere inserita nella DM Board ICS una SIM a contratto o ricaricabile e deve essere disabilitata la richiesta del PIN all'accensione.

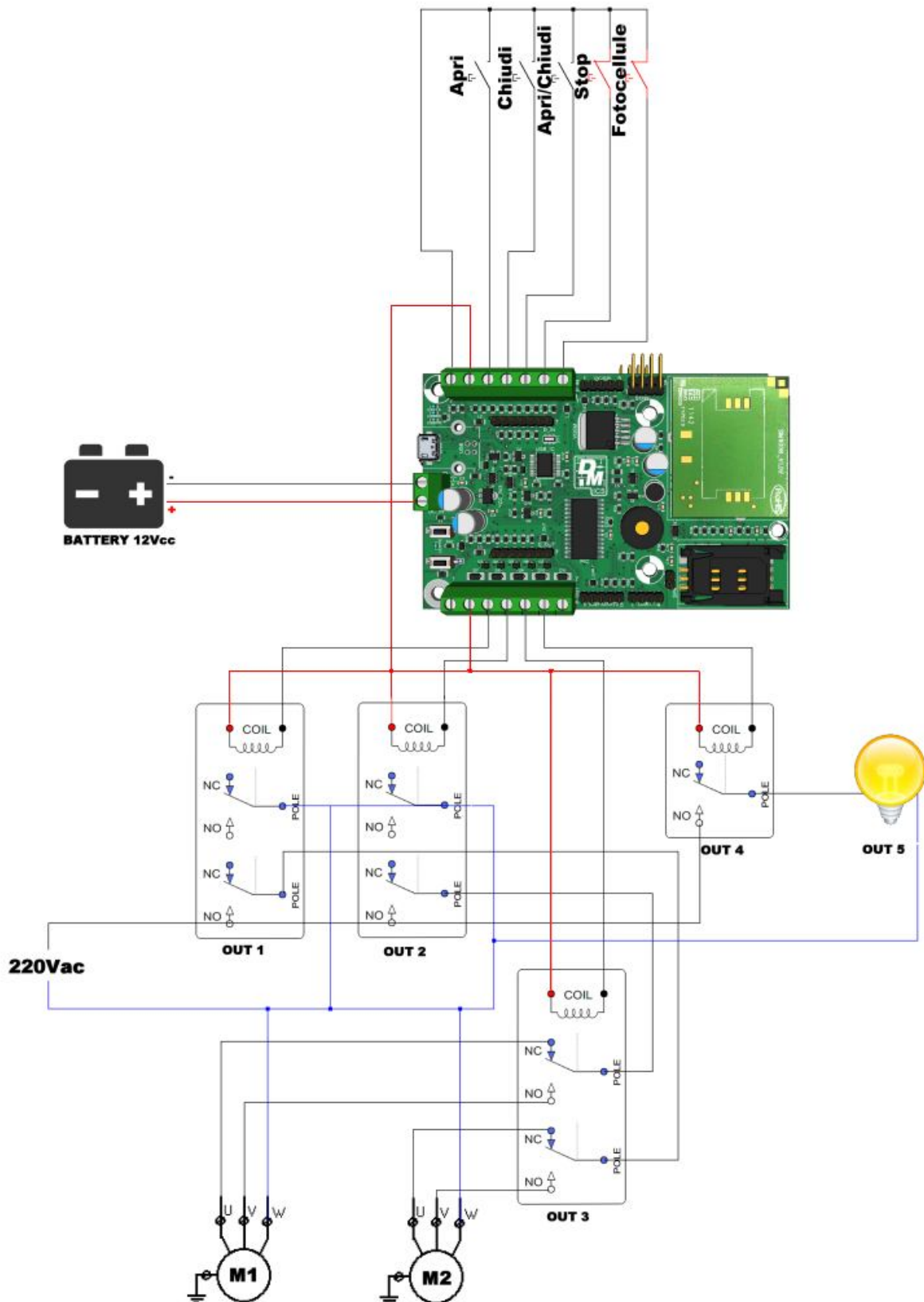
COMANDI SMS PER IL CONTROLLO DEL CANCELLO

| | |
|-------------|-----------------------|
| Apri | Apertura del cancello |
|-------------|-----------------------|

E' necessario quindi inviare un messaggio al numero della SIM inserita nella DM Board ICS con uno dei comandi sopra riportati per aprire il cancello.

In alternativa è possibile inviare una chiamata al numero della SIM inserita nella DM Board ICS per aprire il cancello.

SCHEMA DI COLLEGAMENTO DEI MOTORI, PULSANTI E FOTOCELLE ALLA SCHEDA



N.B.: se si decide di non utilizzare il pulsante di stop oppure in fase di test si decide di non collegare le fotocellule, è necessario collegare tali ingressi verso +12V ovvero con il primo pin della morsettiere degli ingressi.

LISTA COMPONENTI

| NUMERO COMPONENTI | DESCRIZIONE COMPONENTE | PRODUTTORE | CODICE PRODUTTORE | CODICE RS-COMPONENTS |
|--------------------------|--|-------------------|--------------------------|-----------------------------|
| 4 | Relay 12Vcc 2 contatti di scambio (DPDT) | FINDER | 40.52.7.012.0000 | 351-572 |
| 5 | Zoccoli per relay | FINDER | 95.75.SMA | 272-3137 |